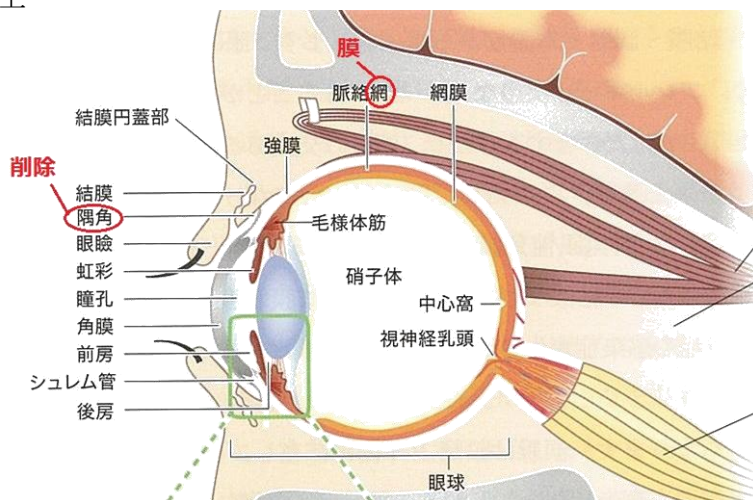


いつも小社出版物をご利用いただき誠にありがとうございます。  
当該書籍に以下の誤りがございました。  
深くお詫びするとともにここに訂正いたします。

■p. 9 図1

・上



・吹き出し (下)

【誤】 角膜, 房水, 水晶体, 硝子体をあわせて

【正】 **前房**, 水晶体, 硝子体をあわせて

■p. 106 変更後の処方

【誤】 キサラタン®点眼液 0.005% 2.5mL 1本  
1回1滴 1日1回 両眼 夜に点眼

【正】 キサラタン®点眼液 0.005% 2.5mL 1本  
1回1滴 1日1回 両眼 **就寝前**に点眼

■p. 108 解説 上から5行目

【誤】 また, 今回から, 朝は2剤の点眼になります.

【正】 また, 今回から, **就寝前**は2剤の点眼になります.

■p. 108 薬剤師と患者の会話 右段下から6~7行目

【誤】 それと, 朝だけは, キサラタン®とトルソプト®を両方さします.

【正】 それと, **就寝前**だけは, キサラタン®とトルソプト®を両方さします.